

TP Animation d'un lapin sur Blender 2.82 (16h00)

I - Animation

- Téléchargez le fichier blend du lapin
Renommer le comme
votrenom_votreprenom_lapin.blend
- Définir et Ecrire un petit scénario avec ce lapin sportif.
 - . Durée de l'animation exigée **250 frames minimum**.
 - . Frame rate de **24 fps**
 - . Placez vos ou votre **caméra** en fonction de votre scénario
 - . Modélisez et Placez des **objets supplémentaires** si besoin.
- D'après le scénario créer les poses extrêmes :
Lors de la création de ces poses vérifier que les dope sheet soient en extreme (rose)
- L'art de faire une belle animation réside dans la créations de belles poses extrêmes.

Me montrer les poses extrêmes avant d'attaquer la suite.

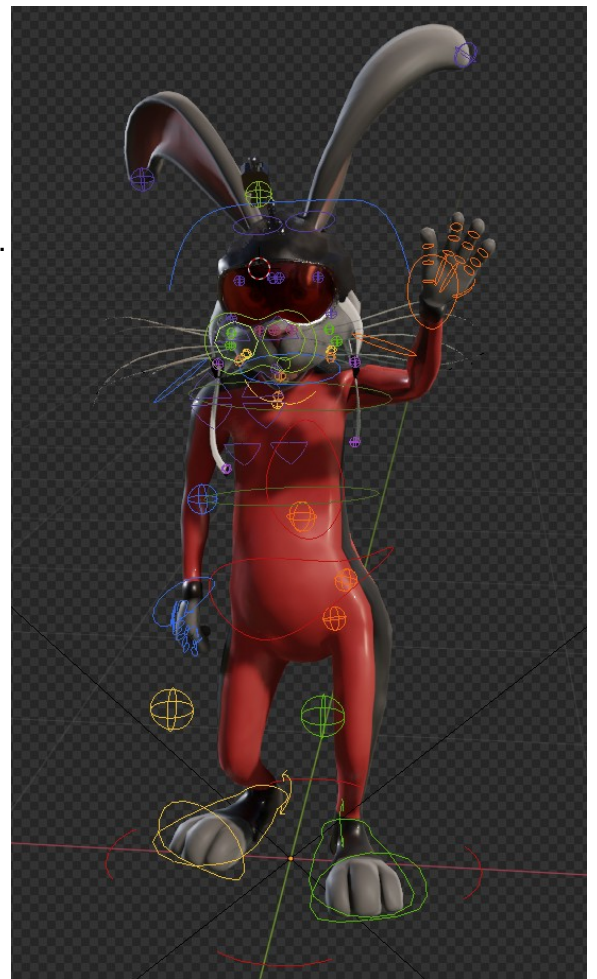
- Créer les In-Betweens appropriés à votre animation
Faites en sorte que les dopesheets de vos In-Betweens soient **Bleus Breakdown**.

On peut définir les couleurs des clés plus tard avec le raccourcis **r > Breakdown**

- Créer des mouvements non linéaire (arcs)

On peut afficher les « motion path » dans l'onglet **Armature > Motion path**

- Bien estimer le temps (timing) pour que l'animation soient réaliste
- Nommer correctement toutes vos actions si vous en avez plusieurs.



Une fois terminé m'envoyer votre fichier scénario pdf et fichier blend à l'adresse mail damien.monteillard@ext.uca.fr