

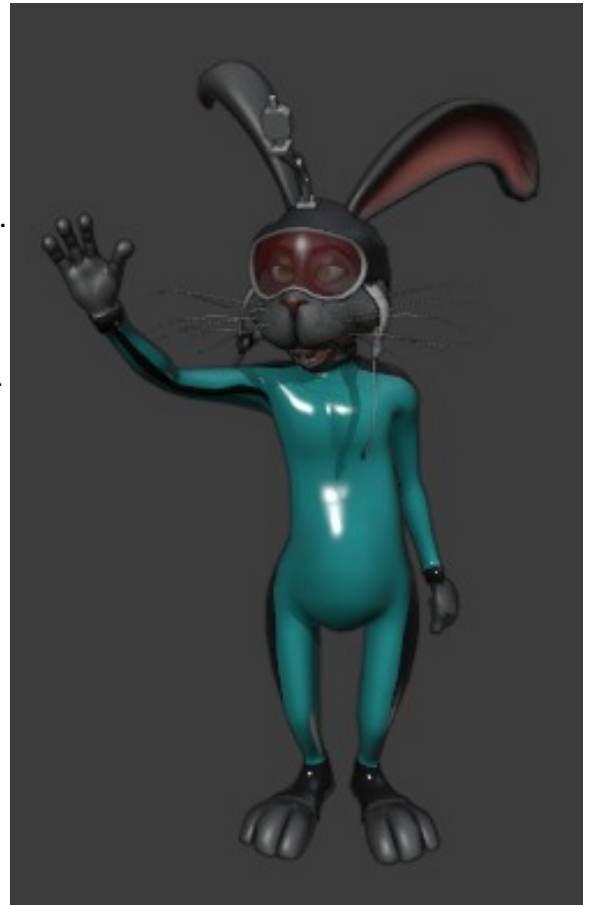
TP Animation d'un lapin sur Blender 2.92 (8h00)

I - Animation

- Téléchargez le fichier blend du lapin
Renommez-le **votrenom_votreprenom_lapin.blend**
- Définir et Ecrire un petit scénario avec ce lapin sportif.
 - . Durée de l'animation exigée **150 frames minimum**.
 - . Frame rate de **24 fps**
 - . Placez vos ou votre **caméra** en fonction de votre scénario
 - . Modélisez et Placez des **objets supplémentaires** si besoin.
- D'après le scénario créer les poses extrêmes :
Lors de la création de ces poses vérifier que les Dop sheet soient en extreme (rose)

Me montrer les poses extrêmes avant d'attaquer la suite.

- Bien estimer le temps (timing) pour que l'animation soit réaliste
- Créer les In-Betweens appropriés à votre animation
Faites en sorte que les dopesheets de vos In-Betweens soient **Bleus Breakdown**.
- On peut définir les couleurs des clés plus tard avec le raccourci **r > Breakdown**
- Créer des mouvements non linéaires
- Hésitez pas à afficher les « Motion Path » dans l'onglet **Armature > Motion path**
- Nommer correctement toutes vos actions si vous en avez plusieurs.



Une fois terminé m'envoyer votre fichier scénario pdf et fichier blend à l'adresse mail damien.monteillard@ext.uca.fr

Si le fichier est trop gros zippez le.

Si le fichier est trop gros pour être envoyé par mail alors utiliser cette url pour me l'envoyer <https://drop.infini.fr/> et bien sur m'envoyer votre lien de téléchargement.